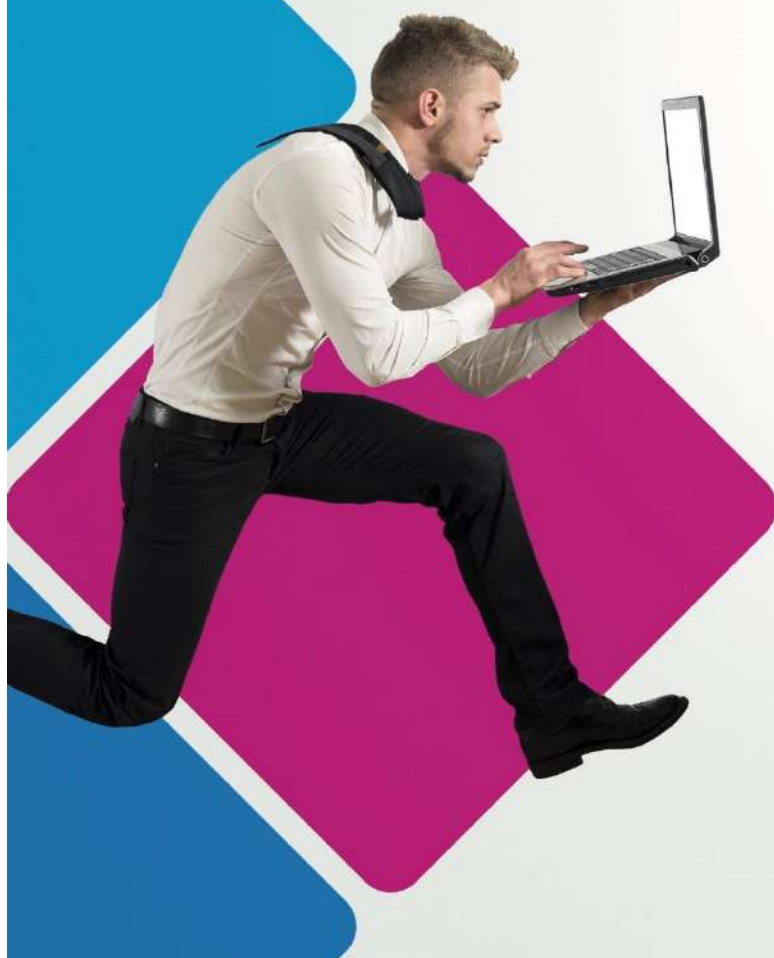


# FORUM TERRE D'ENTREPRISES

JEUDI 5 NOVEMBRE  
CHAPEAU ROUGE - QUIMPER



9H-12H  
CRÉATION & REPRISE  
D'ENTREPRISE

14H-18H  
RECRUTEMENT  
& FORMATIONS  
+

JOB DATING

Une initiative  
UIMM  
Bretagne  
LA FABRIQUE  
DE L'AVENIR

ENTRÉE  
GRATUITE

DOSSIER DE PRESSE

[WWW.FORUM-TERREDENTREPRISES.BZH](http://WWW.FORUM-TERREDENTREPRISES.BZH)





# FORUM TERRE D'ENTREPRISES

JEUDI 5 NOVEMBRE  
CHAPEAU ROUGE - QUIMPER

[WWW.FORUM-TERREDENTREPRISES.BZH](http://WWW.FORUM-TERREDENTREPRISES.BZH)

ENTRÉE  
GRATUITE

9H-12H  
CRÉATION & REPRISE  
D'ENTREPRISE

14H-18H  
RECRUTEMENT & FORMATIONS

+ **JOB DATING**



## ❖ SOMMAIRE

Édito des organisateurs .....	3
Les données chiffrées du secteur .....	4
Présentation du Forum Terre d'Entreprises .....	5
Le programme .....	6
Les organisateurs.....	8
Les partenaires .....	10
Informations pratiques.....	12



# FORUM TERRE D'ENTREPRISES

JEUDI 5 NOVEMBRE  
CHAPEAU ROUGE - QUIMPER

9H-12H : CRÉATION & REPRISE D'ENTREPRISE  
14H-18H : RECRUTEMENT & FORMATIONS

+ **JOB DATING**



ENTRÉE  
GRATUITE

[WWW.FORUM-TERREDENTREPRISES.BZH](http://WWW.FORUM-TERREDENTREPRISES.BZH)





# FORUM TERRE D'ENTREPRISES

JEUDI 5 NOVEMBRE  
CHAPEAU ROUGE - QUIMPER

[WWW.FORUM-TERREDENTREPRISES.BZH](http://WWW.FORUM-TERREDENTREPRISES.BZH)

ENTRÉE  
GRATUITE

9H-12H  
CRÉATION & REPRISE  
D'ENTREPRISE

14H-18H  
RECRUTEMENT & FORMATIONS

+ JOB DATING



## Édito des organisateurs

Lieu de rencontres et d'opportunités, le Forum Terre d'Entreprises est un événement économique incontournable en Finistère.

Un événement, deux temps forts :

- 09H-12H : Forum Création & Reprise d'entreprise

- 14H-18H : Forum Recrutement et Formations + Job Dating UIMM

Les territoires finistériens et les chambres consulaires s'associent pour vous dans l'organisation d'un événement majeur et régional tourné vers le monde de l'entreprise : **le Forum Terre d'Entreprises.**

Ainsi, **Quimper Bretagne Occidentale, la Chambre de Commerce et d'Industrie Métropolitaine Bretagne Ouest Quimper, la Chambre de Métiers et de l'Artisanat du Finistère et Brest Métropole et leurs partenaires** invitent les **porteurs de projets, les chefs d'entreprises et les actifs en recherche d'emploi ou de formation** au Forum Terre d'Entreprises.

Cette journée unique permet aux visiteurs d'**échanger avec les professionnels** présents mais également de **participer aux ateliers pratiques**. Un événement en toute simplicité, **gratuit et ouvert à tous** qui vous attend le jeudi 05 novembre au Centre des Congrès du Chapeau Rouge à Quimper.

## Organisateurs





# FORUM TERRE D'ENTREPRISES

JEUDI 5 NOVEMBRE  
CHAPEAU ROUGE - QUIMPER

WWW.FORUM-TERREDENTREPRISES.BZH

ENTRÉE GRATUITE

9H-12H  
CRÉATION & REPRISE  
D'ENTREPRISE

14H-18H  
RECRUTEMENT & FORMATIONS

+ JOB DATING



## Les données chiffrées du secteur

### Création d'entreprises artisanales au niveau départemental - Finistère

#### > Entreprises artisanales

**18 711** entreprises artisanales sont actives en Finistère.

**48 865** personnes (dirigeants et salariés) ont un emploi dans des entreprises artisanales du Finistère.

#### > Création et transmission d'entreprises

**2191** entreprises artisanales ont été créées en Finistère, en 2019.

Près de **32%** des entreprises artisanales du Finistère ont été créées par des femmes durant l'année 2019.

**4 498** entreprises artisanales sont potentiellement à reprendre en Finistère.

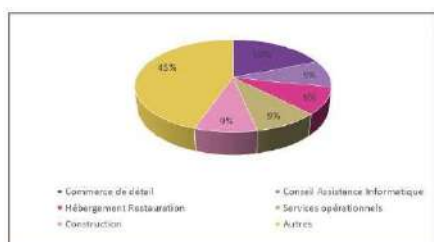
Source : Observatoire CMA - Portail de l'artisanat en Bretagne 2020

### Création d'entreprises (tous secteurs confondus) au niveau local - Pays de Cornouaille

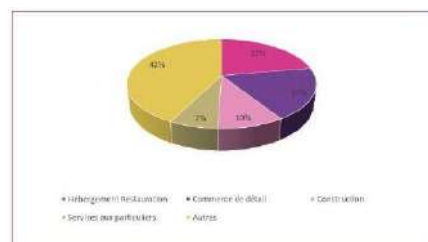
#### > Nombre d'immatriculations

	Cornouaille	Variation
Nombre d'immatriculations en 2019	1930	↑
dont reprises	483	↓
dont créations pures	1447	↑

#### > Secteurs d'activité pour la création d'entreprises....



#### ...et pour la reprise d'entreprises.



Source : CCIMBO - Fichier des entreprises (juin 2020)





# FORUM TERRE D'ENTREPRISES

JEUDI 5 NOVEMBRE  
CHAPEAU ROUGE - QUIMPER

[WWW.FORUM-TERREDENTREPRISES.BZH](http://WWW.FORUM-TERREDENTREPRISES.BZH)

ENTRÉE  
GRATUITE

9H-12H  
CRÉATION & REPRISE  
D'ENTREPRISE

14H-18H  
RECRUTEMENT & FORMATIONS

+ **JOB DATING**



## Présentation du Forum Terre d'Entreprises

Le Forum Terre d'Entreprises est un événement dédié à la création et à la reprise d'entreprises, mais également à l'emploi et à la formation. Un carrefour de rencontres pour mettre en relation tous les acteurs de l'entrepreneuriat et de l'emploi. Les échanges entre visiteurs et experts présents permettent de faciliter la mise en œuvre de projets professionnels et de valoriser l'esprit entrepreneurial du Pays de Cornouaille.

Programmé sur une journée, le Forum s'organisera de la façon suivante :

**9H-12H**  
**CRÉATION & REPRISE D'ENTREPRISE**

**14H-18H**  
**RECRUTEMENT & FORMATIONS**

+ **JOB DATING**



Cette année, le Forum Terre d'Entreprises s'associe à l'UIMM du Finistère pour renforcer le volet emploi et recrutement. L'UIMM organise son job dating au sein même de l'événement. Plusieurs entreprises du secteur des Métiers de la Métallurgie proposent des offres emploi (CDD, CDI, contrat d'apprentissage ...).

Le Forum Terre d'Entreprises a pour objectifs :

- d'ouvrir à un large public la possibilité de s'informer sur la création et la reprise d'entreprises;
- d'engager une première démarche vers l'entrepreneuriat ;
- de rencontrer les acteurs institutionnels ou privés qui accompagnent les projets ;
- de mettre en avant les formations continues et les besoins de recrutement disponibles sur le territoire ;
- de mettre en relation les recruteurs avec les candidats,
- de fédérer l'ensemble des acteurs du monde de l'entreprise présents sur le territoire finistérien.

L'objectif pour les organisateurs est de proposer le rendez-vous économique de référence à ne pas manquer, sur l'ouest de la Bretagne.



# FORUM TERRE D'ENTREPRISES

JEUDI 5 NOVEMBRE  
CHAPEAU ROUGE - QUIMPER

WWW.FORUM-TERREDENTREPRISES.BZH

ENTRÉE  
GRATUITE

9H-12H  
CRÉATION & REPRISE  
D'ENTREPRISE

14H-18H  
RECRUTEMENT & FORMATIONS

+ JOB DATING



## Le programme

Tout au long de cette journée professionnelle, des ateliers et temps forts sont proposés aux différents visiteurs : porteur de projet, entrepreneur, repreneur, salarié, étudiant, jeune diplômé et chercheur d'emploi.

Le programme du forum se décline en deux temps :

### 9H-12H CRÉATION & REPRISE D'ENTREPRISE

○ 45 stands proposés aux visiteurs

- ACTION LOGEMENT
- ADESS CORNOUAILLE
- ADESS/TAg29
- ADIE
- AIR ZEN
- ARPEB
- ASSOCIATION DES EXPERTS COMPTABLES DE CORNOUAILLE
- ASSOCIATION WWW.BZH
- BEBOSS
- BGE FINISTERE
- BOUGE TA BOITE
- BPI FRANCE
- BREST BUSINESS SCHOOL
- CAPEB FINISTERE
- CCI MBO
- CERFRANCE FINISTERE
- CHAMBRE REGIONALE D'AGRICULTURE DE BRETAGNE
- CHRYSALIDE
- CHAMBRE DE METIERS ET DE L'ARTISANAT
- CNCPI
- COMMUNAUTE DE COMMUNES HAUTE CORNOUAILLE
- ELL'EN CORNOUAILLE
- ENTREPRENDRE AU FEMININ
- FEMMES DE BRETAGNE
- FRANCE BRETAGNE ACTIVE
- FRENCH TECH
- GROUPAMA
- INITIATIVE CORNOUAILLE
- INPI
- INTERCAVES
- KENGO
- KOMKOM
- LA CENTRALE DE FINANCEMENT
- MAISON DE L'AGRICULTURE BIOLOGIQUE DU FINISTERE
- MAISON DES PROFESSIONS LIBERALES
- MBA MUTUELLE
- MISSION LOCALE PAYS DE CORNOUAILLE
- POLE EMPLOI
- QUIMPER BRETAGNE OCCIDENTALE
- QUIMPER CORNOUAILLE DEVELOPPEMENT
- RÉSEAU ENTREPRENDRE EN BRETAGNE
- SIAGI
- TALORIG
- TECHNOPOLE QUIMPER CORNOUAILLE
- URSAFF

○ 3 ateliers thématiques de 30 minutes

**09H : Créateurs, repreneurs, suivez les 5 étapes incontournables.**

**10H : Être visible sur le web. Comment améliorer la visibilité de votre entreprise ?**

**11H : Financements innovants.**



# FORUM TERRE D'ENTREPRISES

JEUDI 5 NOVEMBRE  
CHAPEAU ROUGE - QUIMPER

[WWW.FORUM-TERREDENTREPRISES.BZH](http://WWW.FORUM-TERREDENTREPRISES.BZH)

ENTRÉE  
GRATUITE

9H-12H  
CRÉATION & REPRISE  
D'ENTREPRISE

14H-18H  
RECRUTEMENT & FORMATIONS

+ JOB DATING



## 14H-18H RECRUTEMENT & FORMATIONS

+ JOB DATING

*jusqu'à 19H*



- 50 stands proposés dont 20 dédiés au Job dating UIMM.

- ACTIFE
- AFTRAL
- AGRI / FOOD INTERIM
- BREST BUSINESS SCHOOL
- BREST OPEN CAMPUS
- CAP EMPLOI
- CCI MBO
- CCI MBO FORMATION CONTINUE
- CELTIC EMPLOI
- CERFRANCE FINISTERE
- CHRYSALIDE
- CLPS
- CMA
- CMA29 FORMATION
- CROWN
- ECF ROUDAUT
- ELL'EN CORNOUAILLE
- ENI
- FEMMES DE BRETAGNE
- FINISTEREJOB.FR
- GROUPAMA
- GUYADER GASTRONOMIE
- ICOOPA
- INITIATIVES FORMATION
- INTERCAVES
- MAISON DE L'AGRICULTURE BIOLOGIQUE DU FINISTERE
- MAISON DES PROFESSIONS LIBERALES
- MARIE
- MBA MUTUELLE
- MEILLEURS OUVRIERS DE FRANCE
- MISSION LOCALE PAYS DE CORNOUAILLE
- POLE EMPLOI
- POLE FORMATION UIMM
- QBO - RECRUTEMENT
- QUIMPER BRETAGNE OCCIDENTALE
- QUIMPER CORNOUAILLE DEVELOPPEMENT
- SOCOPA VIANDES

- 3 ateliers thématiques de 30 minutes.

**14H : Quelles sont les attentes des recruteurs ?**

**15H : Le développement des compétences par le biais de la formation.**

**16H : Comment développer mon réseau professionnel via le numérique ?**



# FORUM TERRE D'ENTREPRISES

JEUDI 5 NOVEMBRE  
CHAPEAU ROUGE - QUIMPER

[WWW.FORUM-TERREDENTREPRISES.BZH](http://WWW.FORUM-TERREDENTREPRISES.BZH)

ENTRÉE  
GRATUITE

9H-12H  
CRÉATION & REPRISE  
D'ENTREPRISE

14H-18H  
RECRUTEMENT & FORMATIONS

+ JOB DATING



## Les organisateurs

### QUIMPER BRETAGNE OCCIDENTALE



QUIMPER BRETAGNE  
OCCIDENTALE  
KEMPER BREIZH IZEL

Accompagner les entreprises, toutes les étapes de leur développement, est une préoccupation permanente pour Quimper Bretagne Occidentale. L'agglomération possède de nombreux atouts pour attirer les porteurs de projets : une identité forte, un dynamisme culturel et sportif, un environnement préservé, des filières d'excellence, des centres de formation et de recherche réputés, une activité touristique intense... Tous les ingrédients sont ainsi réunis et créent un environnement favorable pour les entreprises.

La communauté d'agglomération peut compter sur des entreprises de poids, connues et reconnues sur le marché national et international : Armor Lux, Bolloré, Krampouz, Saupiquet ... Ces entreprises ont su se développer tout en conservant un attachement local. Ce lien entre les chefs d'entreprises et le territoire est une spécificité et un atout essentiel. L'agglomération se distingue également par l'existence d'un véritable écosystème économique autour de l'agroalimentaire, incarné par ialys, réseau de performance alimentaire. Labellisée French Tech, Quimper Bretagne Occidentale fait du numérique un enjeu majeur pour offrir un environnement favorable à l'émergence et au développement de startups du numérique, attirer les talents, permettre aux entreprises des secteurs traditionnels de réussir leur transition numérique et offrir aux jeunes et moins jeunes la possibilité de se former aux nouveaux métiers du numérique pour faciliter leur insertion professionnelle.

Quimper Bretagne Occidentale accompagne les entreprises à tous les stades de leurs projets : recherche d'un terrain aussi bien sur le parc public que privé, recherches de financements (subventions, pôles de compétitivité, etc.), mise en relation avec les acteurs locaux, les investisseurs et les collectivités locales.

### CHAMBRE DE COMMERCE ET D'INDUSTRIE MÉTROPOLITAINE BRETAGNE OUEST – QUIMPER



CCI MÉTROPOLITAINE  
BRETAGNE OUEST

La CCI métropolitaine Bretagne ouest est une structure départementale issue du rapprochement des CCI territoriales de Brest, Morlaix et Quimper. Elle représente et défend les intérêts de ses 33 000 entreprises ressortissantes et des 182 000 emplois salariés induits. Par les équipements qu'elle gère, par le nombre de ses ressortissants, et plus largement par le poids global de son économie, la CCI métropolitaine Bretagne ouest se hisse à la 3ème place des CCI territoriales de France en activité générée.

La CCIMBO Quimper accompagne les porteurs de projets commerciaux, industriels ou de services dans toutes les phases de leur création ou reprise (du business model aux formalités d'entreprise).

Les entreprises sont ensuite accompagnées dans toutes les étapes de leur développement par une équipe de conseillers.





# FORUM TERRE D'ENTREPRISES

JEUDI 5 NOVEMBRE  
CHAPEAU ROUGE - QUIMPER

[WWW.FORUM-TERREDENTREPRISES.BZH](http://WWW.FORUM-TERREDENTREPRISES.BZH)

ENTRÉE  
GRATUITE

9H-12H  
CRÉATION & REPRISE  
D'ENTREPRISE

14H-18H  
RECRUTEMENT & FORMATIONS

+ JOB DATING



En 2019 la CCIMBO Quimper a :

- été contacté par 1900 porteurs de projet (créateurs et repreneurs)
- accompagné collectivement (réunions, webinaires...) 671 porteurs de projets
- accompagné individuellement 465 porteurs de projet
- accompagné 170 nouveaux dirigeants au sein des pépinières d'entreprise et grâce au PassCréation.

La CCIMBO participe cette année encore à l'organisation d'un événement majeur et régional tourné vers le monde de l'entreprise. Une journée unique pour échanger avec les professionnels présents et participer aux nombreux ateliers pratiques proposés.

## CHAMBRE DE MÉTIERS ET DE L'ARTISANAT DU FINISTÈRE



La Chambre de Métiers et de l'Artisanat du Finistère est un établissement public qui a pour mission :

- de représenter les artisans et de défendre les intérêts généraux du secteur des métiers
- de soutenir le développement des entreprises artisanales
- d'accompagner l'artisan dans chaque étape de sa vie professionnelle : création/reprise d'entreprise, développement économique, gestion, numérique, développement durable, transmission d'entreprise...
- de former les jeunes par l'apprentissage et d'améliorer les compétences des professionnels par la formation continue
- de promouvoir l'artisanat.

La CMA29 travaille en étroite concertation avec les organisations professionnelles de l'artisanat et avec les différents acteurs locaux de l'économie et de la formation.

En 2019 :

- 1816 porteurs de projets accompagnés
- 946 diagnostics d'approche globale d'entreprises (suivis, appuis entreprises et dossiers d'aide)
- 916 personnes en parcours créateurs et stages de préparation à l'installation.

## BREST MÉTROPOLE



Depuis le 1er janvier 2015, l'agglomération de Brest est entrée dans le top 14 des métropoles françaises. La métropole brestoise, deuxième métropole de Bretagne, constitue le point d'ancrage d'un bassin de vie et d'emplois de plus de 400 000 habitants.

L'action de Brest métropole s'organise autour des compétences suivantes : développement et aménagement économique, social et culturel, aménagement de l'espace métropolitain, politique locale de l'habitat, politique de la ville, de gestion des services d'intérêt collectif, de protection et de mise en valeur de l'environnement et de politique du cadre de vie. Le niveau d'excellence de nombreuses activités lui offre un rayonnement national et international.



# FORUM TERRE D'ENTREPRISES

JEUDI 5 NOVEMBRE  
CHAPEAU ROUGE - QUIMPER

[WWW.FORUM-TERREDENTREPRISES.BZH](http://WWW.FORUM-TERREDENTREPRISES.BZH)

ENTRÉE  
GRATUITE

9H-12H  
CRÉATION & REPRISE  
D'ENTREPRISE

14H-18H  
RECRUTEMENT & FORMATIONS

+ JOB DATING

UIMM  
Finistère

UIMM  
Finistère  
LA FABRIQUE  
DE L'AVENIR

**UIMM FINISTÈRE : Union des Industries et Métiers de la Métallurgie du Finistère**

Nos industries offrent une très grande diversité de métiers dans des univers aussi variés que l'aéronautique, le spatial, le naval, la mécanique, l'automobile, la métallurgie, les équipements énergétiques, le ferroviaire, l'électrique, l'électronique, le numérique et l'informatique.

Chaque jour, 1,5 million de femmes et d'hommes travaillent à la conception et à la fabrication de produits innovants pour répondre aux besoins d'un monde en perpétuel mouvement. Découvrez ou redécouvrez des métiers qui peuvent vous intéresser, leurs perspectives d'emploi et les possibilités d'évolution grâce à des formations adaptées.

Les entreprises de ces secteurs recrutent chaque année plus de 110 000 personnes.

Dans l'économie finistérienne, l'UIMM 29 représente 620 entreprises soit environ 16 000 emplois, près de 9% des emplois du département, qui se répartissent dans de grands secteurs d'activité :

- Construction d'équipements industriels
- Construction d'équipements pour l'industrie agro-alimentaire
- Électronique civile et militaire
- Construction et réparation navale
- Fabrication de biens d'équipements ménagers
- Travail des métaux, fonderie, sous-traitance industrielle

La finalité de l'UIMM 29 est de contribuer au développement industriel et à la compétitivité de ses entreprises adhérentes.



**QUIMPER ÉVÉNEMENTS - organisateur délégué**

Créée en mars 2013 à l'initiative de Quimper Bretagne Occidentale et de ses partenaires, la Société d'Économie Mixte Locale Quimper Événements contribue au développement du tourisme d'affaires et valorise l'attractivité de Quimper. La SAEML est gestionnaire du Parc des Expositions de Quimper Cornouaille et du Centre des Congrès du Chapeau Rouge.

L'équipe de Quimper Événements se charge de l'organisation de manifestations en propre ou déléguée. Elle apporte son expertise et son efficacité pour faciliter l'émergence d'événements sur le territoire. Au cours de l'année 2017, les deux équipements accueillent plus de 150 événements professionnels, sportifs et culturels.

## Les partenaires

**CERFRANCE FINISTÈRE**



CerFrance Finistère est un acteur référent du CONSEIL et de l'EXPERTISE COMPTABLE avec 10 500 clients TPE et PME de tous secteurs d'activité : artisanat, commerce, services, professions libérales, associations, agriculture... Succès, performance, croissance... Depuis 60 ans, CerFrance contribue en effet à la réussite des créateurs et chefs d'entreprise dans 23 agences finistériennes. Nos conseillers clientèle accompagnent les créateurs et repreneurs d'affaires : validation de la faisabilité et de la pérennité de la future activité professionnelle. Clarification des choix juridiques fiscaux et sociaux à adopter. Nous sécurisons le montage financier et nous aidons également dans la recherche des aides et des garanties dont votre projet est éligible. En 2019, nous avons accompagnés plus de 600 porteurs de projets artisans, commerçants ou professionnels de service.



# FORUM TERRE D'ENTREPRISES

JEUDI 5 NOVEMBRE  
CHAPEAU ROUGE - QUIMPER

[WWW.FORUM-TERREENTREPRISES.BZH](http://WWW.FORUM-TERREENTREPRISES.BZH)

ENTRÉE  
GRATUITE

9H-12H  
CRÉATION & REPRISE  
D'ENTREPRISE

14H-18H  
RECRUTEMENT & FORMATIONS

+ JOB DATING



**Groupama**  
LOIRE BRETAGNE

## GROUPAMA

Que vous soyez artisan, commerçant, profession libérale, TPE... Groupama Loire Bretagne vous accompagne dans toutes les étapes de votre activité et vous propose des assurances professionnelles adaptées afin d'envisager sereinement l'avenir.

Groupama vous protège en tant que chef d'entreprise ainsi que vos proches et vos salariés et contribue au développement de votre activité professionnelle.



pôle emploi

## POLE EMPLOI

Pôle emploi œuvre au quotidien pour faciliter le retour à l'emploi des demandeurs et offrir aux entreprises des réponses adaptées à leurs besoins de recrutement. En Bretagne, Pôle emploi c'est 37 agences de proximité réparties au cœur du territoire, au plus près des besoins des demandeurs d'emplois et des entreprises.

Nos missions principales :

- Indemniser les demandeurs d'emploi
- Accompagner nos usagers vers un retour à l'emploi durable ou une évolution professionnelle grâce à un parcours adapté à chaque situation
- Accompagner les entreprises dans leurs recrutements en leur offrant un service répondant à leur besoin.

Les 2200 agents bretons sont mobilisés au quotidien pour anticiper les tendances, innover et fédérer les différents acteurs sur le terrain.

A Quimper, 2 agences situées au nord (Ty Nay) et au sud (Créac'h Gwenn) et environ 85 agents au service des usagers du bassin quimpérois (20 communes et un 126369 habitants).

## REGION BRETAGNE



Les entreprises bretonnes ne manquent pas d'atouts, d'idées, de savoir-faire et d'énergie pour se développer ou innover. En tant que chef de file du développement économique sur notre territoire, notre responsabilité est d'être aux côtés de tous celles et ceux qui s'engagent pour faire l'économie d'aujourd'hui et dessiner celle de demain. Mieux soutenir les entreprises dans leurs projets de la création à l'international, aider les filières de l'économie bretonne à se structurer ou évoluer, miser sur la recherche et l'innovation, accompagner la démarche entrepreneuriale de l'économie sociale et solidaire ou encore soutenir l'évolution de secteurs emblématiques comme la pêche et l'agriculture : telle est notre ambition.



# FORUM TERRE D'ENTREPRISES

JEUDI 5 NOVEMBRE  
CHAPEAU ROUGE - QUIMPER

[WWW.FORUM-TERREDENTREPRISES.BZH](http://WWW.FORUM-TERREDENTREPRISES.BZH)

ENTRÉE  
GRATUITE

9H-12H  
CRÉATION & REPRISE  
D'ENTREPRISE

14H-18H  
RECRUTEMENT & FORMATIONS

+ **JOB DATING**



## Informations pratiques

### DATES & HORAIRES

Jeudi 05 novembre 2020

**9H-12H**  
**CRÉATION & REPRISE D'ENTREPRISE**

**14H-18H**  
**RECRUTEMENT & FORMATIONS**

+ **JOB DATING**



### LIEU

Centre des Congrès du Chapeau Rouge  
1, rue du Paradis - 29000 Quimper

### ENTRÉE VISITEUR GRATUITE SUR INSCRIPTION

Entrée gratuite - inscription en ligne sur le site de l'événement [www.forum-terredentreprises.bzh](http://www.forum-terredentreprises.bzh)

### PROTOCOLE SANITAIRE



### Contact

Solène Le Berre, chargée de projet  
02 98 52 01 44 - 07 83 02 23 79  
[contact@forum-terredentreprises.bzh](mailto:contact@forum-terredentreprises.bzh)